

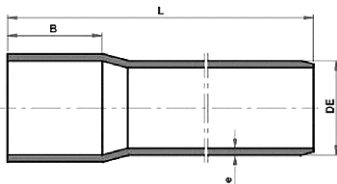
## PBS

PONTA BOLSA SOLDA

Localização no Website Tigre:  
Obra Predial ► Indústria ► PBS

Função: Conduzir água a temperatura ambiente;

Aplicações: Indústrias, piscinas, obras verticais de grande porte.



DIMENSÕES (mm)										
Cotas	50	60	75	100	140	140	140	180	180	180
B	90	70	77	91	121	121	121	145	145	145
DE	60	75	85	110	160	160	160	200	200	200
e	4,3	5,3	6,1	7,8	7,3	8,9	11,4	9,1	14,3	11,1
L	6.000	6.000	6.000	6.000	6.000	6.000	6.000	6.000	6.000	6.000

## 1. CARACTERÍSTICAS TÉCNICAS:

Tubos

- Fabricados em PVC na cor marrom;
- Extremidades com ponta e bolsa soldável;
- DE 60 a 200 mm;
- Classes de pressão: 12, 15 e 20, para pressões de serviço de 6kgf/cm<sup>2</sup> (60 m.c.a), 7,5kgf/cm<sup>2</sup> (75 m.c.a) e 10kgf/cm<sup>2</sup> (100 m.c.a), respectivamente;
- As pressões máximas variam conforme temperatura. Aplica-se a tabela abaixo:

TEMPERATURA				
°C	25	25 a 35	35 a 45	45 a 60
Índice	1	0,8	0,6	0,4

Obs: Não é recomendado seu uso em temperaturas superiores a 60°C.

Conexões

- Fabricada com segmentos de tubos de PVC reforçado externamente com Fibra de Vidro;
- Para pressões de serviço até 10 kgf/cm<sup>2</sup>(classe 20);

## 2. BENEFÍCIOS:

- Selo identificador de procedência, traz segurança para o especificador e instalador;
- Facilidade de instalação: junta soldável com adesivo, leveza

- do material;
- Operações de montagem e desmontagem são facilitadas graças à opção da junta flangeada.

### 3. INSTRUÇÕES:

#### 3.1 MONTAGEM:

##### 3.1.1 SEQÜÊNCIA DE EXECUÇÃO DE JUNTA SOLDÁVEL:



1) Limpar as superfícies da bolsa da conexão e da ponta do tubo utilizando estopa branca;



2) Medir a profundidade da bolsa da conexão e marcar na ponta do tubo;



3) Aplicar o adesivo Tigre primeiro na bolsa e depois na ponta do tubo e, imediatamente, proceder à montagem da junta;



4) Concluída a montagem, limpar o excesso de adesivo;

NOTA: Para a soldagem em diâmetros acima de 110 mm, recomendamos que a montagem seja feita com auxílio de um ajudante.

#### Consumo de Adesivo

##### 3.1.2 CONSUMO APROXIMADO DE ADESIVO PARA A EXECUÇÃO DAS JUNTAS PBS:

- Para soldagem da linha PBS, recomenda-se o uso do Adesivo Especial Tigre;

Bitola (mm)	Adesivo (g/junta)
60	6
75	7,5
85	10
110	18
160	45
200	70

NOTA: O consumo de adesivo constante desta tabela, é aproximado e poderá sofrer variação em função da temperatura ambiente e do próprio instalador.

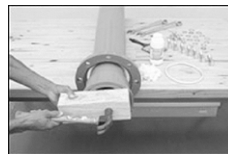
##### 3.1.3 SEQÜÊNCIA DE EXECUÇÃO DE JUNTA FLANGEADA:



1) Limpe a ponta do tubo e a bolsa do flange com uma estopa branca;



2) Coloque o flange livre no tubo, aplique o adesivo Tigre na bolsa do flange e na ponta do tubo;



3) Com o auxílio de uma peça de madeira e usando um martelo, introduza o bocal do flange no tubo até atingir seu encosto;



4) Coloque a junta de vedação tipo o'ring na posição;



5) O alinhamento dos furos é facilmente conseguido, pois os flanges são livres;



6) O aperto dos parafusos deverá ser gradual, procurando-se fixar sempre aquele diametralmente oposto ao fixado.

#### • Observações:

- Em relação às furações, os flanges da Linha PBS são fabricados de acordo com a NBR7669) da ABNT. Sob consulta, é possível fornecer outros tipos de furações tais como ANSI e DIN;
- É importante que os flanges a serem unidos em uma instalação sigam o mesmo padrão de furação. Deve-se atentar para a escolha correta das peças, principalmente na transição com outros materiais.

### 3.1.4 TUBULAÇÕES AÉREAS:

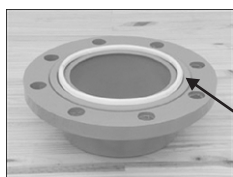
Para execução de instalações com tubulações aéreas, são necessários cuidados especiais quanto ao correto distanciamento dos apoios.

Os apoios deverão possuir formato semicircular, com um raio igual ao da tubulação e comprimento igual ao diâmetro do tubo.

É conveniente que as juntas dos tubos se situem próximas dos apoios. A tabela, a seguir, apresenta a recomendação e foi calculada para conduzir água a 20°C.

Bitola (mm)	Distância máxima entre apoios (m)	
	Classe 15	Classe 20
60	1,7	1,8
75	1,9	2,0
85	2,1	2,2
110	2,5	2,6
140	2,9	3,1
160	3,2	3,4
200	3,7	3,9

### 3.2 VEDAÇÃO:



As juntas fornecidas com os tubos e conexões flangeados Tigre são do tipo o'ring.

Anel de Borracha

### 3.3 FURAÇÃO E PARAFUSOS:

- Por ocasião da montagem dos flanges, é indispensável o uso

de parafusos e arruelas de dimensões apropriadas;

- Quanto à furação, apresentamos uma tabela com dimensões dos flanges normalmente fornecidos pela Tigre e fabricados de acordo com a NBR 7669 da ABNT;
- Sob consulta, poderão ser fornecidos outros tipos de furação, tais como: ANSI e DIN.

Bitola dos Tubos DE (mm)	DN Ref.	Bitola dos flanges (ABNT) DN	Diâm. do disco (mm)	Esp. do disco (mm)	Diâm. da furação (mm)	Quant. de Parafuso	Diâm. do furo por parafuso (mm)	Bitola dos Parafus. (mm)
60	2	50	165	16,0	125	4	20	16
75	2.1/2	60	175	16,0	135	4	20	16
85	3	75	194	17,0	154	4	20	16
110	4	100	220	18,5	180	8	20	16
160	6	150	285	24,0	240	8	24	20
200	8	200	340	40,0	295	8	24	20

### 3.4 TRANSPORTE / MANUSEIO:

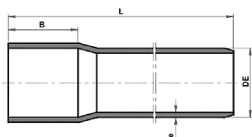
- Deve-se evitar impactos fortes e atritos com pedras, objetos metálicos e arestas vivas de modo geral;
- A superfície de apoio deverá ser plana, uma vez que os tubos deverão ser igualmente sustentados e totalmente apoiados em toda a sua extensão;
- Nas operações de carga e descarga deve-se evitar choques, batidas e atrito das embalagens para prevenir quebras e/ou rachaduras das lâminas.

### 3.5 ESTOCAGEM:

- Deve ser num local de fácil acesso e à sombra, livre de ação direta ou de exposição contínua ao sol;
- É muito importante que a estrutura de apoio esteja em nível e que as embalagens estejam totalmente apoiadas sobre ela.

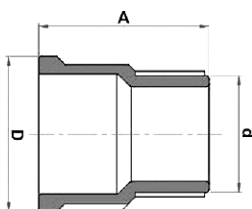
## 4. ITENS DA LINHA:

Tubo PBS



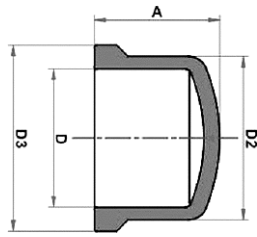
DIMENSÕES (mm)										
Cotas	50	60	75	100	140	140	140	180	180	180
B	90	70	77	91	121	121	121	145	145	145
DE	60	75	85	110	160	160	160	200	200	200
e	4,3	5,3	6,1	7,8	7,3	8,9	11,4	9,1	14,3	11,1
L	6.000	6.000	6.000	6.000	6.000	6.000	6.000	6.000	6.000	6.000

Adaptador PBS com bolsa e rosca



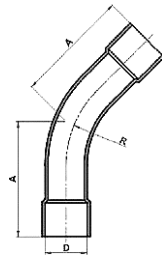
DIMENSÕES (mm)	
Cotas	DN 140 / DE 160 x 6
B	207
D	160
d	6

Cap PBS



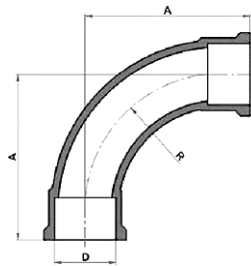
DIMENSÕES (mm)	
Cotas	DN 140 / DE 160
A	207,3
D	160
D2	172
D3	189

Curva 45° PBS



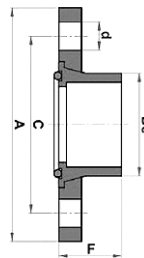
DIMENSÕES (mm)	
Cotas	DN 140 / DE 160
A	335
D	160
R	115,4

Curva 90° PBS



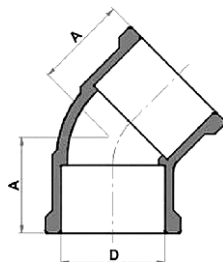
DIMENSÕES (mm)	
Cotas	DN 140 / DE 160
A	423
D	160
R	300

Flange Livre com Furos para Tubos PBS



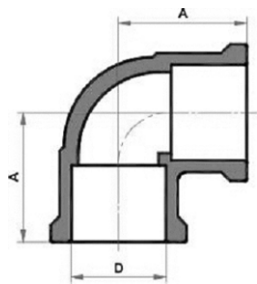
DIMENSÕES (mm)					
Cotas	50	60	75	100	140
F	44,5	49	50	63,5	85
A	165	175	194	220	285
C	125	135	155	180	242
DE	60	75	85	110	160
d	20	20	20	20	20

Joelho 45° PBS



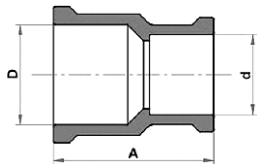
DIMENSÕES (mm)	
Cotas	DN 140 / DE 160
A	193
D	160

Joelho 90° PBS



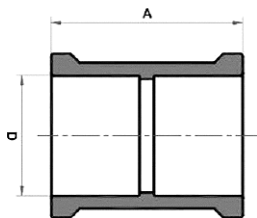
DIMENSÕES (mm)	
Cotas	DN 140 / DE 160
A	231,7
D	160

Luva de redução PBS



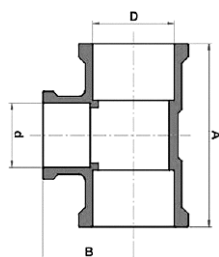
DIMENSÕES (mm)	
Cotas	DN 100 / DE 110
A	200
d	110
D	160

Luva PBS



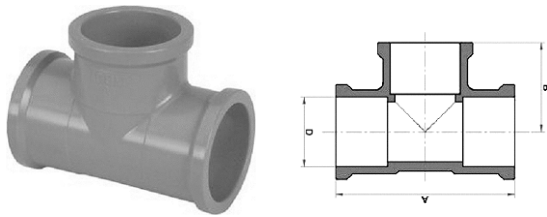
DIMENSÕES (mm)	
Cotas	DN 140 / DE 160
A	225
D	160

Tê de redução PBS



DIMENSÕES (mm)	
Cotas	DN 100 / DE 110
A	390
B	180
d	110
D	160

Tê PBS



DIMENSÕES (mm)	
Cotas	DN 140 / DE 160
A	460
B	230
D	160

Solução Limpadora Frasco  
200 cc  
1000 cc



Adesivo Especial PVC/CPVC frasco 320g

