

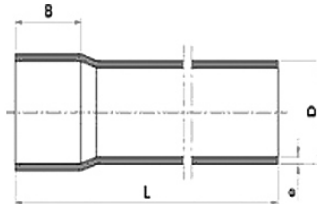
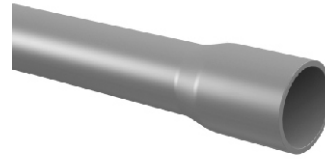
Linha Soldável

Localização no Website Tigre:

Profissional ▶ Água Fria ▶ SOLDÁVEL

Função: Conduzir água à temperatura ambiente nas instalações prediais de água fria;

Aplicações: Instalações prediais em geral.



	DIMENSÕES									
Cotas	20	25	32	40	50	60	75	85	110	
B	32	32	32	40	50	60	70	77	91	
D	20	25	32	40	50	60	75	85	110	
e	1,5	1,7	2,1	2,4	3,0	3,3	4,2	4,7	6,1	
L	6000	6000	6000	6000	6000	6000	6000	6000	6000	6000

1. CARACTERÍSTICAS TÉCNICAS:

- Bitolas: 20, 25, 32, 40, 50, 60, 75, 85, 110 milímetros;
 - Pressão máxima de serviço: 7,5 kgf/cm² (750 kPa) à temperatura de 20°C;
 - Cor: marrom.
- Conexões com bucha de latão: azul
- Padrão das conexões com rosca: BSP (NBQ ISO 7-1);

1.1 NORMAS DE REFERÊNCIA:

- NBR 5648 - Sistemas prediais de água fria Tubos e Conexões

de PVC 6,3, PN 750 kPa com junta soldável - Requisitos NBR 5626 - Instalação Predial de Água Fria

1.2 ITENS COMPLEMENTARES:

- Adesivo Tigre;
- Solução Limpadora Tigre;
- Lixa Tigre.

2. BENEFÍCIOS:

Linha soldável:

- Facilidade de instalação: juntas soldadas a frio, dispensando o uso de ferramentas e equipamentos sofisticados;
- Resistente a produtos químicos, não sofrendo Corrosão.

Conexões com bucha de latão:

- Bucha mantém integridade da rosca interna e guia a rosca macho metálica.

Curva de transposição:

- Evita tensionamentos na tubulação
- Economia devido a solução em peça única

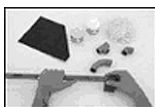
Luva de correr:

- Rapidez no reparo, podendo ser aplicada pressão logo após a sua instalação.

3. INSTRUÇÕES:

3.1 MONTAGEM:

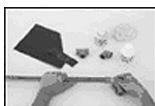
- Execução das juntas soldáveis:



a) Lixe as superfícies a serem soldadas utilizando lixa Tigre;



b) Observar que o encaixe deve ser bastante justo, quase impraticável sem o adesivo, pois sem pressão não se estabelece a soldagem;



c) Limpar as superfícies lixadas com Solução Limpadora TIGRE, eliminando impurezas e gorduras. Distribuir uniformemente o adesivo com um pincel ou o bico da própria bsnaga nas bolsas e nas pontas a serem soldadas a superfícies tratadas;



d) Encaixe de uma vez as extremidades à serem soldadas, promovendo, enquanto encaixar, um leve movimento de rotação entre as peças 1/4 volta até que atinjam a posição definitiva. Encaixar as partes e remover qualquer excesso de adesivo e espere 1 hora para encher a tubulação de água e 12 horas para fazer o teste de pressão.

Instalação das conexões com rosca:

- Aplicar fita veda rosca em quantidade suficiente para conseguir vedação. Não use em excesso, pois causa ruptura da conexão;
- Não faça aperto excessivo, isto não garante vedação e rompe a conexão;
- Não utilize adesivo de PVC nas rosca;
- Antes de rosquear as peças, verifique o tamanho do macho metálico, caso o mesmo seja superior ao tamanho da bolsa da conexão é aconselhável cortar o excesso, caso contrário não rosqueie a peça além do batente da bolsa da conexão.

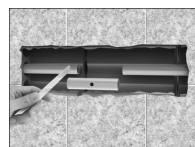
3.2 ESTOCAGEM:

- Deve ser num local de fácil acesso livre de ação direta ou de exposição contínua ao sol;
- Recomenda-se o empilhamento máximo dos amarrados a uma altura de 1,50 metros.
- Deve-se evitar impactos fortes e atritos com pedras, objetos metálicos e arestas vivas de modo geral.
- Nas operações de carga e descarga deve-se evitar choques, batidas e atrito das embalagens para prevenir quebras

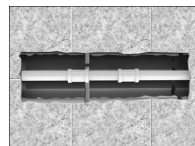
3.3 MANUTENÇÃO:



a) Para resolver os problemas que ocorrem em pontos localizados nos tubos em instalações já concluídas, em consequência de pequenos acidentes (furos por pregos ou furadeiras), ou vazamentos em juntas mal executadas, a TIGRE oferece aos seus consumidores a Luva de Correr TIGRE;



b) A Luva de Correr TIGRE tem pequena dimensão e um sistema de acoplamento que permite a interligação entre dois pontos fixos. A parede deverá ser aberta somente num pequeno trecho, junto ao ponto afetado;

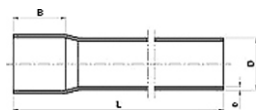


c) A solução de problema com Luvas de Correr dispensa o uso de adesivo e roscas, pois as luvas possuem anéis de borracha para vedação. O trecho danificado deve ser substituído segmento do mesmo tipo de tubo. Use duas Luvas de Correr, uma em cada extremidade;

d) Além disso, a Luva de Correr TIGRE pode ser também utilizada em tubulações expostas, que possuam grandes trechos retos, para corrigir ou prevenir problemas resultantes dos efeitos de dilatação e contração térmica. Neste caso, devem ser tomadas certas precauções para evitar o seu deslocamento. A Luva de Correr deve ser fixada para que somente o tubo se movimente.

4. ITENS DA LINHA:

Tubo Soldável 3 metros



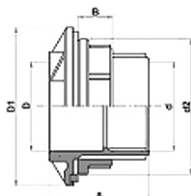
—	DIMENSÕES				
Cotas	20	25	32	40	50
B	32	32	32	40	50
D	20	25	32	40	50
e	1,5	1,7	2,1	2,4	3,0
L	3000	3000	3000	3000	3000

Tubo Soldável 6 metros



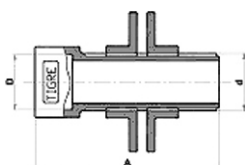
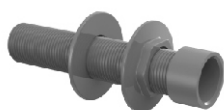
—	DIMENSÕES								
Cotas	20	25	32	40	50	60	75	85	110
B	32	32	32	40	50	60	70	77	91
D	20	25	32	40	50	60	75	85	110
e	1,5	1,7	2,1	2,4	3,0	3,3	4,2	4,7	6,1
L	6000	6000	6000	6000	6000	6000	6000	6000	6000

Adaptador Soldável com anel para Caixa d'água



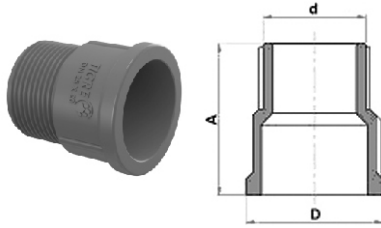
—	DIMENSÕES					
Cotas	20	25	32	40	50	60
A	61	61	64	64	67	67
B	17	17	20	20	23	23
D	20	25	32	40	50	60
d	1/2	3/4	1	1.1/4	1.1/2	2
D1	64,1	70,1	79,4	87,4	94,7	108,7
D2	60	66	74	82	88	102

Adaptador Soldável com Flanges Livres para Caixa D'água



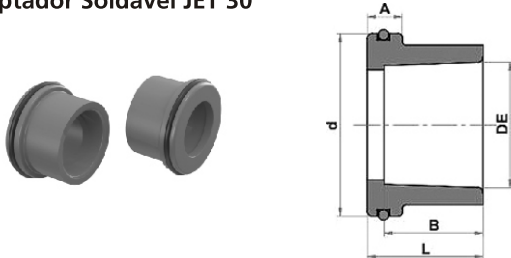
—	DIMENSÕES							
Cotas	25x3/4	32x1	40x1.1/4	50x1.1/2	60x2	75x2.1/2	85x3	110x4
A	103	105	166	170	178	250	255	275
D	25	32	40	50	60	75	85	110
d	3/4	1	1.1/4	1.1/2	2	2.1/2	3	4

Adaptador Soldável Curto com Bolsa e Rosca para Registro



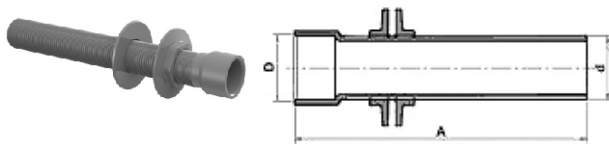
–	DIMENSÕES											
Cotas	20x1/2	25x3/4	32x1	40x1.1/4	40x1.1/2	50 x 1.1/4	50 x1.1/2	60x2	75x2.1/2	85x3	110x4	
A	37,1	40,3	50,7	56,7	53,3	66,1	63	72,7	86,3	94,3	115,9	
D	20	25	32	40	40	50	50	60	75	85	110	
d	1/2	3/4	1	1.1/4	1.1/2	1.1/4	1.1/2	2	2.1/2	3	4	

Adaptador Soldável JET 30



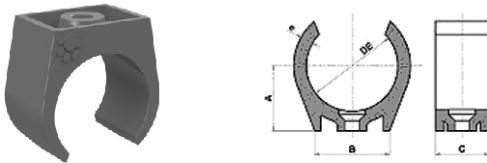
–	DIMENSÕES	
Cotas	20	25
A	6,2	6,2
B	16	18,5
d	33,2	33,2
DE	20	25
L	19	21,5

Adaptador Soldável Longo com Flanges Livres para Caixa D'água



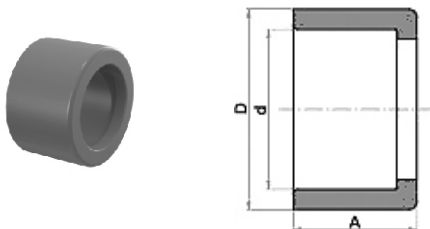
–	DIMENSÕES							
Cotas	25x3/4	32x1	40x1.1/4	50x1.1/2	60x2	75x2.1/2	85x3	110 x 4
A	255	255	275	275	275	290	295	315
D	25	32	40	50	60	75	85	110
d	3/4	1	1.1/4	1.1/2	2	2.1/2	3	4

Braçadeira para Tubo Soldável



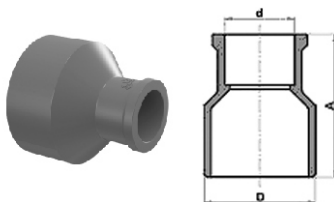
–	DIMENSÕES	
Cotas	20	25
A	14,25	17
B	20	20
C	15	15
e	2,8	3,5
D	20	25

Bucha de Redução Soldável Curta



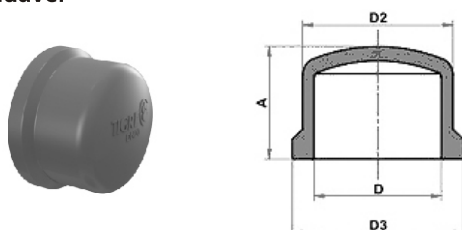
–	DIMENSÕES							
Cotas	25x20	32x25	40x32	50x40	60x50	75x60	85x75	110x85
A	18,5	22	26	31	36	43,5	48,5	31
D	25	32	40	50	60	75	85	110
d	20	25	32	40	50	60	75	85

Bucha de Redução Soldável Longa



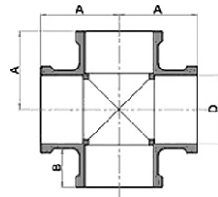
–	DIMENSÕES													
Cotas	32x20	40x20	40x25	50x20	50x25	50x32	60x25	60x32	60x40	60x50	75x50	85x60	110x60	110x75
A	44	51,6	51,8	55,8	31	61,3	70,5	70,9	71,3	71,8	85,5	95,1	140	130
D	32	40	40	50	50	50	60	60	60	60	75	85	110	110
d	20	20	25	20	25	32	25	32	40	50	50	60	60	75

Cap Soldável



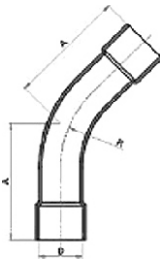
–	DIMENSÕES									
Cotas	20	25	32	40	50	60	75	85	110	
A	16	18,5	22	26	31	36	43,5	48,5	58,8	
D	20	25	32	40	50	60	75	85	110	
D2	24,8	30,2	37,8	46,5	57,2	38,6	85,6	100,2	129,3	
D3	28,5	34,0	43,0	52,0	63,0	76,0	95,0	104,4	134,9	

Cruzeta Soldável



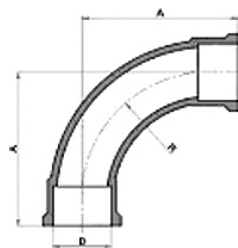
-	DIMENSÕES	
Cotas	20	50
A	32	57
B	18,5	31
D	25	50

Curva 45° Soldável



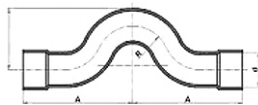
-	DIMENSÕES									
Cotas	20	25	32	40	50	60	75	85	110	
A	50	60	68	88	95	105	135	155	215	
D	20	25	32	40	50	60	75	85	110	
R	35	50	60	70	80	100	130	150	200	

Curva 90° Soldável



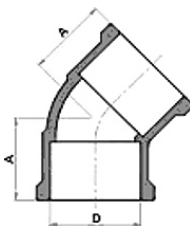
-	DIMENSÕES									
Cotas	20	25	32	40	50	60	75	85	110	
A	56	68,5	86	106	131	156	175	245	300	
D	20	25	32	40	50	60	75	85	110	
R	40	56,3	64	90,55	110,45	135,83	117,5	112	131	

Curva de Transposição Soldável



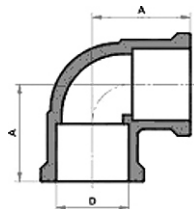
-	DIMENSÕES			
Cotas	20	25	32	
A	68,1	84	105,45	
d	20	25	32	
R	25	32	40	

Joelho 45° Soldável



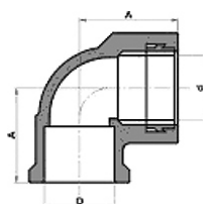
-	DIMENSÕES									
Cotas	20	25	32	40	50	60	75	85	110	
A	20	24,5	29,5	35,5	42,5	49,5	60	67,5	85,5	
D	22,3	25	32	40	50	60	75	85	110	

Joelho 90° Soldável



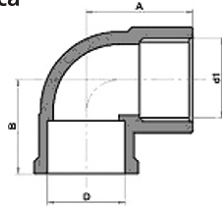
-	DIMENSÕES									
Cotas	20	25	32	40	50	60	75	85	110	
A	27	32	39	47	57	67	75	85	124	
D	20	25	32	40	50	60	87,2	97,7	110	

Joelho 90° Soldável e Com Bucha de Latão



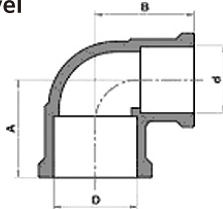
-	DIMENSÕES			
Cotas	20x1/2	25x3/4	25x1/2	32x3/4
A	27	31	31	37
B	27	31	31	31
D	20	25	25	32
d	1/2	1/2	3/4	3/4

Joelho 90° Soldável e com Rosca



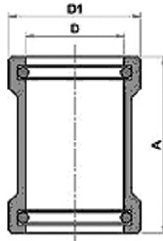
—	DIMENSÕES			
Cotas	20x1/2	25x3/4	25x1/2	32x3/4
A	30	32	34	37
B	28	30	32	32
D	20	25	25	32
d	1/2	3/4	1/2	3/4
e	20	25	25	32

Joelho de Redução 90° Soldável



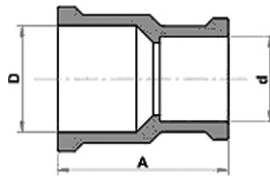
—	DIMENSÕES	
Cotas	25x20	32x25
A	29,5	35,5
B	29	42
D	25	32
d	20	25

Luva de Correr para Tubo Soldável



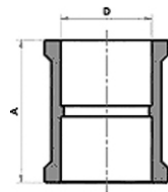
—	DIMENSÕES					
Cotas	20	25	32	40	50	60
A	46,0	51,5	59,0	75,0	83,0	94,5
D	20,4	25,4	32,4	40,4	50,4	60,4
D1	30,6	36,0	46,2	59,3	66,5	80,1

Luva de Redução Soldável



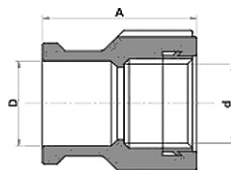
—	DIMENSÕES			
Cotas	25x20	32x25	40x32	60x50
D	25	32	40	60
d	20	25	32	50
A	41	53	68	72,5

Luva Soldável



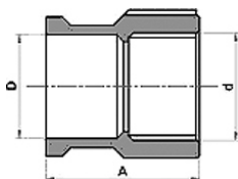
—	DIMENSÕES								
Cotas	20	25	32	40	50	60	75	85	110
A	35	42	48	56	67	80	102	102	130
D	20	25	32	40	50	60	75	85	110

Luva Soldável e com Bucha de Latão



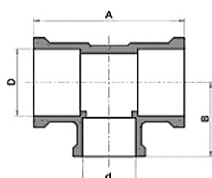
—	DIMENSÕES			
Cotas	20x1/2	25x3/4	25x1/2	32x1
A	31	36	36	47,6
D	20	20	25	32
d	1/2	1/2	3/4	1"

Luva Soldável e com Rosca



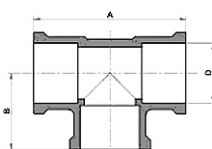
-	DIMENSÕES				
Cotas	20x1/2	25x3/4	32x1	40x1.1/4	50x1.1/2
A	33,0	38,0	49,0	54,4	60,0
D	20	25	32	40	50
d	1/2	3/4	1	1.1/4	1.1/2

Tê de Redução Soldável



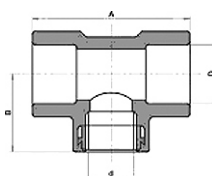
-	DIMENSÕES									
Cotas	25x20	32x25	40x32	50x20	50x25	50x32	50x40	75x50	85x60	110x60
A	63	78	86	117	117	117	117	151	187	228,6
B	31	39	43	51	52	53	59	79	90	109
D	25	32	40	50	50	50	40	75	85	110
d	20	25	32	20	25	32	40	50	60	60

Tê Soldável



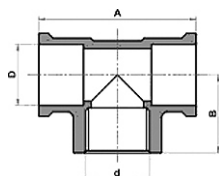
-	DIMENSÕES									
Cotas	20	25	32	40	50	60	75	85	110	
A	54	64	78	94	114	142,6	174,5	195,4	248	
B	27,0	32,0	39,0	47,0	57	71,3	87,2	97,7	124	
D	20	25	32	40	50	60	75	85	110	

Tê Soldável e com Bucha de Latão na Bolsa Central



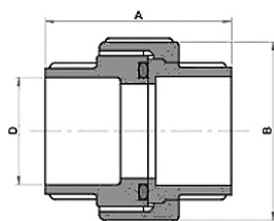
-	DIMENSÕES			
Cotas	20x1/2	25x3/4	25x1/2	32x3/4
A	54	65	59	72
B	27	32	30,5	35,5
D	20	25	25	32
d	1/2	3/4	1/2	3/4

Tê Soldável e com Rosca na Bolsa Central



-	DIMENSÕES			
Cotas	20x1/2	25x3/4	25x1/2	32x3/4
A	53	58	61	78
B	29,5	32,5	34,0	35,5
D	20	25	25	32
d	1/2	3/4	1/2	3/4

União Soldável



-	DIMENSÕES									
Cotas	20	25	32	40	50	60	75	85	110	
A	46	51	55	58	68	78	94	109	150	
B	48,0	54,5	64,0	79,0	87,5	105,0	128,0	148,5	184,0	
D	20	25	32	40	50	60	75	85	110	